

婚活サポーター 縁結び隊とは

「縁結び隊」は、結婚を望む本県の独身者が、幸せな結婚を早く迎えられるように、出会いや縁結びをボランティアで応援して下さる方々です。県が実施する研修を受講していただき、県が任命します。

お見合・お付き合い実現まで

Step.1 独身の方は

- ① 近くの縁結び隊さんをサポートセンターが紹介します。
- ② 縁結び隊さんに連絡して、会って相談してみましょう。
- ③ 具体的に理想の相手などについて情報を提供し、縁結び隊さんからお似合いの相手についての連絡を待ちます。
※相談シートに必要事項を記入し縁結び隊さんに預けて、相手を探してもらいます。
[必要書類] 市町村の発行する独身証明書(写)・身分証明書(写)・写真(上半身1枚、全身1枚 撮影1年以内のもの)

Step.2 縁結び隊さんは

- ① 縁結び隊さんは相談を受けた独身者の情報をもとに、他の縁結び隊さんと情報交換を行いながら、お似合いの相手がないか探します。
- ② お似合いの方を見つけたら、お互いの意思を確認し、お引き合わせの日程調整や場所の設定を行います。

Step.3 縁結び隊さんと一緒に いざ引き合わせへ

- ① 縁結び隊さんが同席してお引合せします。
- ② 1時間をめどにお話してください。
- ③ 引き合わせ終了後、縁結び隊さんを通じて意思確認をさせていただきます。両者から2回目の面会や交際の意思確認ができれば、2回目の面会。交際へ。

Step.4 交際スタート

ここから先はお互いの責任において、交際をスタートさせてください。交際の状況は、縁結び隊さんが2週間後、1か月後、2か月後など約半年間フォローしますが、独身の方々も縁結び隊さんに随時状況を報告してください。

ながさきめぐりあい事業とは

ながさきめぐりあいは、「すてきなめぐりあいがあれば、そろそろ結婚を…」と考えている方を応援する取組です。めぐりあいを応援する企業・店舗・NPOなどが企画・実施するイベント情報を、めぐりあいを求めている皆様にご提供します。

「ながさきめぐりあい事業」イベントに参加するには

メールマガジン登録 <http://meguriai-nagasaki.jp/> 

お問い合わせは **ながさきめぐりあい事務局 TEL.095-823-2296**

Step.1 パソコンまたは携帯でメルマガに登録

メルマガ会員登録登録数 **4,300名以上**
※平成29年度実績

登録無料

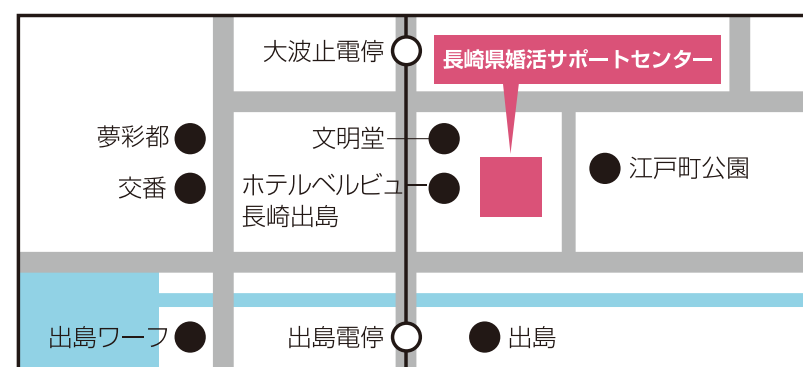
Step.2 登録したメールアドレスに最新情報が届きます。


結婚報告もホームページにて多数紹介中!

Step.3 興味のあるイベントに参加申込をしましょう。

年間イベント実績 **700件以上**
※平成29年度実績

たくさんのめぐり愛
年間参加者数のべ **8,000名以上**
※平成29年度実績



長崎県婚活サポートセンター
〒850-0861 長崎市江戸町1-17 新江戸町ビル3階
TEL.095-893-8860 FAX.095-893-8861
<http://www.msc-nagasaki.jp/> 

長崎県婚活サポートセンターとは、長崎県が婚活支援事業として公益財団法人ながさき地域政策研究所に委託し開設した機関です。結婚を希望する独身男女の出会いをサポートします。

入会申込受付中!

- ♥ お見合いシステム
- ♥ 婚活サポーター 縁結び隊
- ♥ ながさきめぐりあい事業

すてきな
出会いを
応援します



 長崎県婚活サポートセンター

お見合いシステムとは

会員制のデータマッチングによるお見合いシステムです。
結婚を希望する独身男女が自身のプロフィールを登録し、
お相手情報を閲覧してお会いしたい方への申し込みを行い、
個別の引き合わせ、その後のサポートを行います。



会員登録が
できる方

- 結婚を希望する20歳以上の独身の方
- スマートフォン、タブレット、パソコン等でインターネット接続やメール使用ができる方
※従来の携帯電話(ガラケー)は不可
- 身元の確認や連絡に対応可能な方
長崎県内にお住いの方に限らず、県外にお住いの方も登録いただけます。

Step.1 入会申し込み

お見合いシステムweb
サイトから仮登録を行
い、「長崎県婚活サポ
ートセンター」への初回
来所予約を行います。
予約日に必要書類を持
参のうえ、ご自身のプ
ロフィールを入力して
会員登録完了です。



会員登録の方法

- センターウェブサイト
<http://www.msc-nagasaki.jp/>
から、入会申込(会員仮登録)を行なったうえで長崎県婚活サポートセンターへの来所予約を行います。
来所時は、会員登録に必要な書類等を持参のうえ、その場で会員登録の手続きを行います。
また、代理登録される場合は、必ず本人が事前にウェブサイトから入会申込(会員仮登録)と来所予約を行なってください。
入会申込時にはメールアドレスの登録が必須です。メールのセキュリティ設定によってはセンターからのメールが届かなかったり、迷惑メールフォルダに振り分けられることもありますのでご確認ください。

会員登録に必要な書類等

会員登録に必要な書類等は、次のとおりです。更新の場合も同様とします。

- 1 本人が会員登録する場合
 - 1 本籍地の市町村長が発行する「独身証明書」
(戸籍謄本での代用も可能)
※ただし、いずれの場合も3か月以内に取得した原本に限ります。
独身証明書は、市町村により取得方法が異なりますので、本籍地の市町村にお問合せください。
 - 2 誓約書
ウェブサイトよりダウンロードしてください。プリントアウトできない方はセンターで記入もできます。
 - 3 写真付きの身分証
運転免許証、パスポートなど、いずれも原本に限ります。
 - 4 写真1~2枚
3か月以内に撮影された本人のみが写ったもの、上半身。2枚提出の場合、2枚目は全身写真。
※会員のプロフィール検索閲覧時に表示されます。ご希望により、センターにて職員が写真撮影可能。
- 2 代理の方が登録する場合(3親等以内の親族)
 - 1 前記①の①から⑤の書類等
ただし③については、写しで可。
 - 2 委任状
本人及び代理人の署名及び押印が必要です。
 - 3 代理人の写真付きの身分証
運転免許証、パスポートなど、いずれも原本に限ります。
- 5 入会登録料
登録期間は2年間とし、登録料は1万円とします。
※退会時の返金はありません。
本登録来所前までに、指定する口座に入会登録料を振り込んでいただきます。(振込手数料は会員負担)
振り込んだ領収書等を確認のため持参ください。

Step.2 お相手探し(閲覧・検索)

お相手探し(閲覧・検索)
は予約のうえ来所し、
センターの専用端末で
閲覧・検索をします。
気に入ったお相手がい
たら1回につき最大3
名までお引合わせの申
込みができます。



登録内容

- 1 非開示項目
◎氏名 ◎生年月日 ◎現住所 ◎電話番号
◎メールアドレス ◎勤務先
- 2 開示項目
 - 1 あなたの希望に合ったプロフィールの方が1番から順番に並びます
 - 2 「お相手のこだわり度」は、お相手の希望に対する、あなたのプロフィールのマッチング度合いが高いほど♥マークが多く表示されます

Step.3 お引合わせ

お相手がお申し込みを
受けた場合は、「お見
合いシステムサポ
ーター」がお二人の日程
とお引合わせ場所を調
整し、立ち会いのもと
お引合わせを行います。
※お引合わせについて
は、下記をご覧ください。



Step.4 交際、そしてご結婚

お引合わせ後、交際す
るかどうかの意思確認
を行います。
お互いに交際意思が確
認できたら、交際ス
タート!!
交際中もサポートします。



番号	新着	ID	年齢	住所	お相手のこだわり度	詳細	選択状況	ブックマーク
1		AFB27002	28	〇〇県〇〇市	♥♥♥♥♥	詳細		
2		AFCH18004	25	〇〇県〇〇市	♥♥♥♥♥	詳細		気になる
3		AFEE21005	26	〇〇県〇〇市	♥♥♥♥♥	詳細		気になる
4		CFDJ25003	24	〇〇県〇〇市	♥♥♥♥♥	詳細		気になる
5		BFCI11007	27	〇〇県〇〇市	♥♥♥♥♥	詳細		
6		AFDI17007	29	〇〇県〇〇市	♥♥♥♥♥	詳細		気になる
7		AFDI07004	26	〇〇県〇〇市	♥♥♥♥♥	詳細		気にならない
8		AFDA28006	25	〇〇県〇〇市	♥♥♥♥♥	詳細		気にならない
9		AFEE28003	27	〇〇県〇〇市	♥♥♥♥♥	詳細		気にならない
10		BFDJ06006	28	〇〇県〇〇市	♥♥♥♥♥	詳細		保留

※閲覧イメージ

詳しくは、「長崎県婚活サポートセンターお見合いシステム会員利用規約」をご覧ください。

個人情報の保護 長崎県婚活サポートセンタープライバシーポリシーを定め、法令及びこのポリシーに従い個人情報を適正に管理します。

おことわり 当システムはご希望の条件の方とのお見合いの実現を必ずお約束するものではありません。ご希望に添えない場合もございませう。あらかじめご了承ください。

ようこそID AFAB07001様
お相手のプロフィールを閲覧します

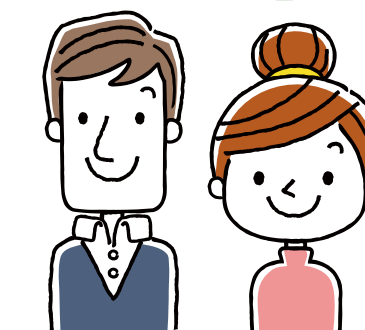
1. ご自分のことについて

お相手のこだわり度	♥♥♥♥♥
性別	男性
年齢	28歳
居住地	〇〇県〇〇市
職業	会社員
婚姻	未婚
子の有無	なし
身長	180cm
最終学歴	高校
雇用形態	正社員
家族構成	父 母 兄弟姉妹(1人)
(兄弟姉妹を複数)	兄(1人)
配偶	なし
(配偶ありを複数)	
血液型	A
出身校	〇〇高校
資格	パソコン検定1級
勤続年数	6年
年収(税込)	約380万円
タバコ	吸わない
お酒	飲まない
休日	土、日、祝
住居	自宅
自動車の有無	なし
携帯電話(所持)	なれない
結婚後の同居	こだわらない
趣味	旅行
自己PR	異性に結婚を考えています。よろしくおねがいします。

※閲覧イメージ

「お見合いシステムサポーター」とは

お引合わせの日程調整や立ち会い、その後のフォロー等お二人の出会いを応援していただく養成講座を受講し県が認定を行ったボランティアです。



「応援企業」とは

ホテルやレストラン、喫茶店等、お二人のお引合わせ場所を提供していただく店舗等を有する長崎県が登録を行った企業等です。



「協力企業」とは

長崎県が行う婚活支援事業の周知等、結婚に向けた後押しや環境づくりに取り組む長崎県が登録を行った企業等です。

長崎県婚活サポートセンターでは、地域ぐるみで結婚を支援する「お見合いシステムサポーター」「応援企業」「協力企業」を随時募集しています。